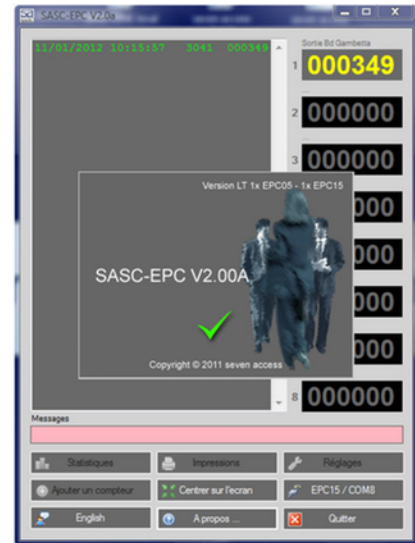


L'EPC05 est un appareil de comptage des personnes unidirectionnel à faisceau infra-rouge et logique microprogrammée. C'est un appareil portable que l'on peut facilement déplacer sur un site dont on veut connaître la fréquentation (commerce, bureau, salle de spectacle, exposition, ...). Son installation en version autonome permettant de commencer une exploitation ne nécessite que quelques minutes. Cet appareil possède bien d'autres possibilités. L'EPC05 est équipé d'un port de communication sans fil lui permettant de dialoguer automatiquement ou à la demande avec un micro-ordinateur de type PC Windows™ équipé d'un récepteur HF-USB (option EPC15) et du logiciel gratuit SASC-EPC V2 LT.

Le système ainsi équipé permet l'enregistrement des comptage, l'impression par périodes, l'exportation au format Excel™, ...



SASC-EPC V2

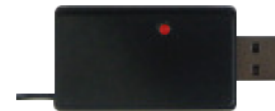
EPC05 (Emetteur IR)



EPC05 (Récepteur IR)



EPC15 (Récepteur HF)



- ▶ Utilisation Intérieur (boîtiers et accessoires ABS)
- ▶ Dimensions (x2) L = 68 ; H = 42 ; P = 22 mm ; poids = 90 Gr
- ▶ Passage libre maximum 7 mètres (5m maxi conseillé)
- ▶ Logique à microprocesseur et transmetteur HF intégrés
- ▶ Récepteur HF (USB) et logiciel de gestion en option
- ▶ Afficheur LCD 6 digits (999999) intégré sur le récepteur
- ▶ Possibilité d'installation "face à face" ou "coté à coté"
- ▶ Fonctionnement autonome ou exportation PC SASC-EPC
- ▶ Boutons et DEL* multi-fonctions en façade
- ▶ Alimentation par 4 piles AA ou secteur en option
- ▶ Autonomie (alimentation par piles) au moins 6 mois

* Diodes électro-luminescentes (LED). Caractéristiques indicatives sujettes à modifications